

beim HOF BAUER



Tettelham im Chiemgau



Unser idyllischer Bauernhof liegt direkt am Fuße eines alten Burgberges, dem "Schlossberg". Auch wenn man von der ehemals kleinen Burg außer ein paar Mauerresten nichts mehr viel sieht - der Panoramablick auf die Chiemgauer Alpen ist heute noch so grandios wie früher. In unmittelbarer Nähe können Sie im warmen Waginger- und Tachinger See baden. Genießen Sie Ihre Ferien in unverbrauchter Natur und echter bäuerlicher Umgebung.



Barocke Kirchtürme, blühende Wiesen und rauschende Wälder, herrliche Luft, glückliche Kühe...

Auf unserem Hof leben viele Tiere zum Streicheln und Beobachten: Kühe, Kälber, Hasen, Hühner und Katzen. Mitarbeit auf dem Hof ist natürlich auch möglich und ein Erlebnis für Jung und Alt.



Ebenso steht Ihnen ein Grillplatz auf dem Hof für Lagerfeuer und gemütliche Grillabende zur Verfügung.

Ein Gast hat einmal geschrieben:
"Kein Maler würde sich trauen, die Landschaft so kitschig schön zu malen, wie sie wirklich ist."

Fam. Seehuber
Tettelham / Hofbauer 25
83329 Waging am See

Telefon:
0 86 81 / 43 97
www.beimhofbauer.de



Wir freuen uns auf Sie!



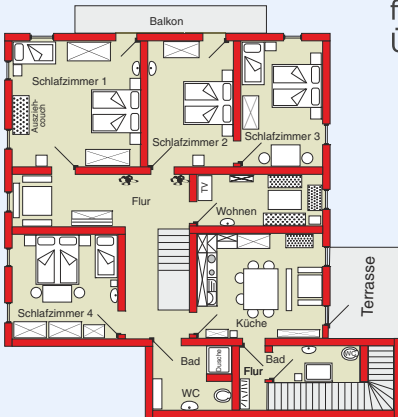
Unsere Ferienwohnungen (weitere Informationen sowie die Preise finden Sie unter www.beimhofbauer.de)

Unsere große Ferienwohnung



2. Obergeschoss, Küche mit Spülmaschine, für max. 12 Personen, 2 Bäder, 2 WCs, separates Fernsehzimmer
Größe ca 180m²

Diese behagliche Ferienwohnung bietet im 2. Stock unseres Bauernhauses außergewöhnlich viel Platz - bis zu 12 Personen finden genug Raum, ohne dass es eng wird. Mit liebevollen Details und viel Holz fühlen Sie sich gleich wie zu Hause. Über eine dazugehörige Terrasse haben Sie direkten Zugang.



Ferienhaus I

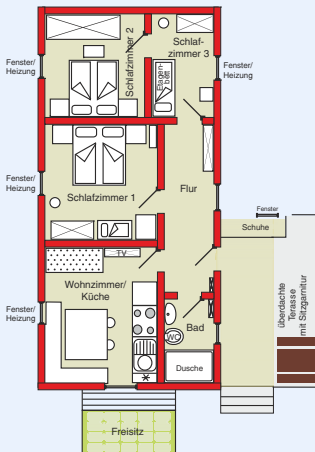
Küche mit Spülmaschine, für ca. 6 Personen, Größe ca 65 m²



Unser urgemütliches Blockhaus mit 65 m² bietet Platz für bis zu 6 Personen, gerade richtig für eine Familie. Die Ferienwohnung hat eine neue, voll ausgestattete Küche mit Spülmaschine.

Alle Zimmer (3 Schlafzimmer) sind ebenerdig. Eine Terrasse lädt zum gemütlichen Beisammensein ein.

Das Blockhaus liegt direkt neben dem Spielplatz am Hof.



Ferienhaus II

2 Bäder, 2 WCs, Größe ca 100 m²



An der Südseite unseres Bauernhofes liegt, gleich vis-à-vis eines kleinen Bauerngartens, unser Ferienhaus II. Ruhig gelegen, mit eingezäunter Terrasse und Rasenfläche, mit herrlichem Bergblick. Das Haus bietet Platz für bis zu 7 Personen. 3 Schlafzimmer, 2 WC und eine große, voll ausgestattete Wohnküche.

